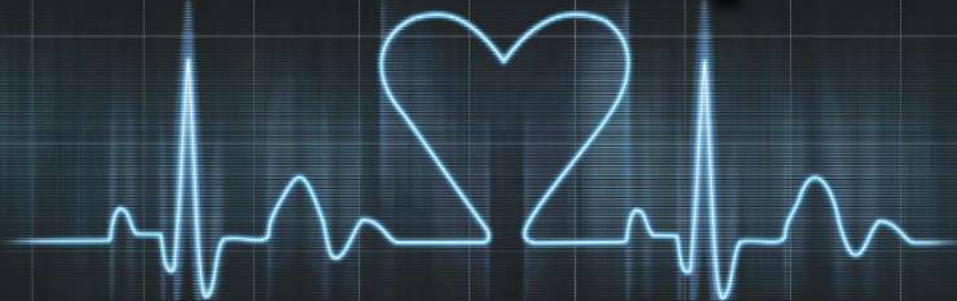


Sie liegen uns am Herzen!

Klinikum Landau-SÜW



Was wir tun, tun wir mit Begeisterung.

Das Klinikum Landau-Südliche Weinstraße verfügt mit den Kliniken in Annweiler, Bad Bergzabern und Landau über insgesamt 438 Planbetten. Ende Juni 2023 stehen konkrete Umstrukturierungsentscheidungen zu unserem kommunalen Verbundkrankenhaus an, die eine Verlagerung aller akutstationären Leistungen der Klinik Annweiler an unsere beiden anderen Kliniken Bad Bergzabern und Landau vorsehen würden (neue Planbettenzahl dann insgesamt 399) und einen späteren Verkauf der Liegenschaft in Annweiler an einen externen Investor. Die Verlagerung der Krankenhausleistungen würde bereits im 3. Quartal 2023 abgeschlossen sein. Das breite medizinische Spektrum des Klinikums umfasst auch nach der angedachten Umstrukturierung die Abteilungen Allgemein- und Viszeralchirurgie, Unfall-, Hand- und Orthopädische Chirurgie, Innere Medizin mit Gastroenterologie, Geriatrie, Diabetologie, Hepatologie, Kardiologie, Stroke Unit, Pneumologie, Palliativmedizin und Endokrinologie, Konservative Orthopädie, Anästhesie und Intensivmedizin, HNO-Heilkunde, Urologie.

Wir suchen zum nächstmöglichen Zeitpunkt eine

## Leitung Medizincontrolling (m/w/d)

in Vollzeit.

### Ihr Aufgabengebiet umfasst insbesondere:

- Verantwortliche fachliche, personelle und organisatorische Leitung des Medizincontrollings
- Analyse der relevanten Rahmenbedingungen und Ableitung strategischer Handlungsempfehlungen
- Analyse von Fall- und Leistungsdaten zur weiteren Leistungsplanung und -entwicklung
- Sicherstellung vergütungsrelevanter Strukturvoraussetzungen und Kommunikation mit dem MD im Rahmen der gesetzlichen Krankenhaus-Strukturprüfungen (StrOPS)
- Aktive Mitarbeit bei den jährlichen Entgeltverhandlungen mit den Kostenträgern
- Übernahme der Funktion als Qualitätssicherungsverantwortliche\*r für das Klinikum (externe Qualitätssicherung)
- Datenerhebung, -aufbereitung und -versand von gesetzlich vorgesehenen Datenlieferungen (z. B. § 21-Daten und KHStatV)

### Wir wünschen uns von Ihnen:

- Erfolgreich abgeschlossenes Studium im Bereich Medizin / Pflege
- Fundierte Kenntnisse in der Anwendung und Umsetzung des DRG-Systems, der zugehörigen Klassifikationen und Regelwerke sowie der rechtlichen Grundlagen
- Mehrjährige Berufserfahrung im Medizincontrolling
- Strukturierte und proaktive Arbeitsweise, ausgeprägte Kommunikationsstärke und ein kooperativer Führungsstil
- Ausgeprägte analytische und konzeptionelle Fähigkeit
- Sicherer Umgang mit Softwarelösungen zur elektronischen Datenverarbeitung

Als Krankenhausinformationssystem nutzen wir aktuell SAP IS-H und Cerner i.s.h.med. Darüber hinaus stehen unter anderem die 3M Kodip Suite, 3M QS-MED, QlikView sowie die MS-Office-Produkte zur Verfügung.

Im Rahmen der Umsetzung des Krankenhauszukunftsgesetzes (KHZG) findet ein Wechsel des bestehenden Krankenhausinformationssystems (KIS) statt.

Es erwartet Sie ein motiviertes und erfahrenes Team sowie ein interessantes, vielseitiges und verantwortungsvolles Aufgabengebiet in einem agilen und strukturierten Klinikum in einer der schönsten und lebenswertesten Region Deutschlands. Darüber hinaus bieten wir Ihnen Raum für selbstständiges und eigenverantwortliches Arbeiten. Sie erhalten für diese Tätigkeit eine attraktive Vergütung, verbunden mit Vorteilen und Zusatzangeboten eines öffentlichen Arbeitgebers inkl. betrieblicher Altersversorgung.

Für Rückfragen steht Ihnen gerne Herr Bernhard Fischer, Verwaltungsdirektor, unter Telefon 06341/908-2502 oder unter [mail@klinikum-ld-suew.de](mailto:mail@klinikum-ld-suew.de) zur Verfügung.

Wenn Sie unsere Stellenausschreibung anspricht, richten Sie Ihre Bewerbung mit aussagekräftigen Unterlagen bitte an [bewerbung@klinikum-ld-suew.de](mailto:bewerbung@klinikum-ld-suew.de) oder postalisch an:

**Klinikum Landau-Südliche Weinstraße GmbH**

Personalabteilung • Bodelschwingstraße 11 • 76829 Landau in der Pfalz

[www.klinikum-ld-suew.de](http://www.klinikum-ld-suew.de)

